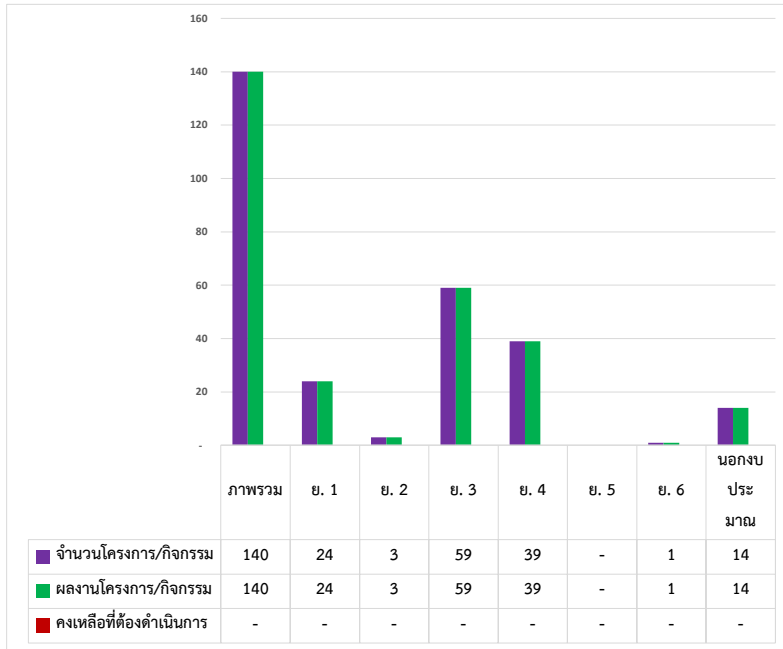


สรุปแผน/ผลเบิกจ่ายงบประมาณ ตามยุทธศาสตร์การจัดสรรงบประมาณรายจ่าย ประจำปีงบประมาณ พ.ศ. 2564

แยกตามจำนวนโครงการ/กิจกรรมประจำเดือน ตุลาคม 2563 - กันยายน 2564

หน่วยงานในสังกัดกระทรวงแรงงาน



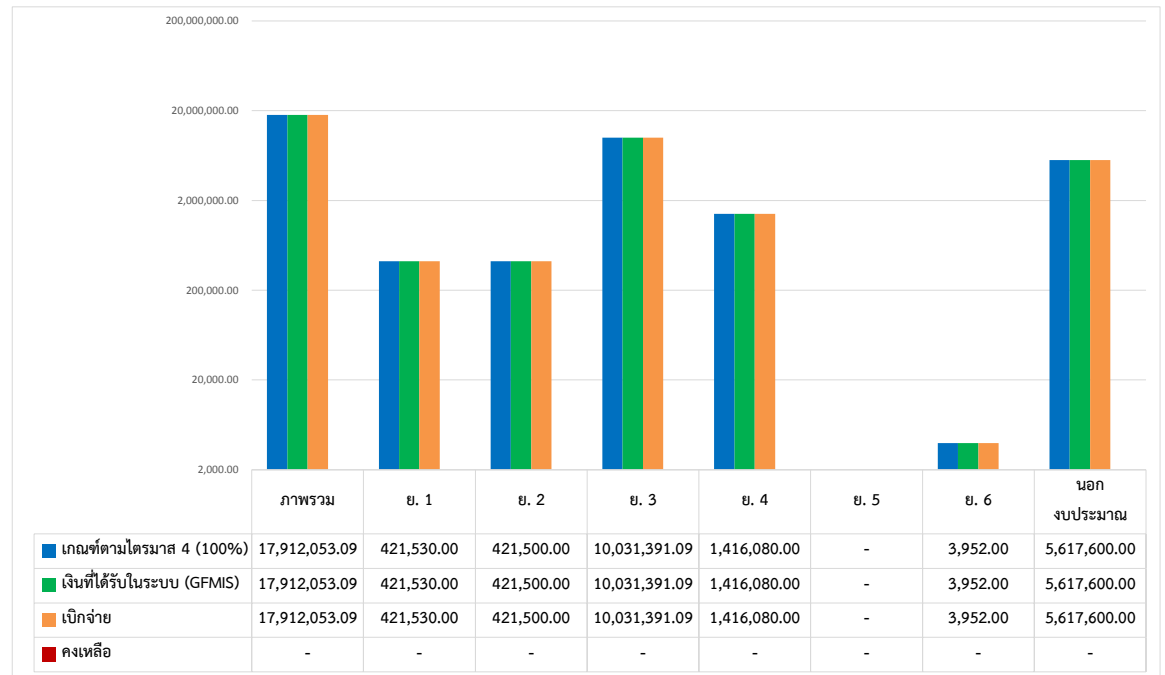
ยุทธศาสตร์

- ย.1 = ด้านความมั่นคง
- ย.2 = ด้านการสร้างความสามารถในการแข่งขันของประเทศ
- ย.3 = ด้านการพัฒนาและเสริมสร้างศักยภาพทรัพยากรมนุษย์
- ย.4 = ด้านการสร้างโอกาสและความเสมอภาคทางสังคม
- ย.5 = ด้านการสร้างการเติบโตบนคุณภาพชีวิตที่เป็นมิตรต่อสิ่งแวดล้อม
- ย.6 = ด้านการปรับสมดุลและพัฒนาระบบการบริหารจัดการภาครัฐ

สรุปแผน/ผลเบิกจ่ายงบประมาณ ตามยุทธศาสตร์การจัดสรรงบประมาณรายจ่ายประจำปีงบประมาณ พ.ศ. 2564

แยกตามงบประมาณที่ได้รับและผลเบิกจ่ายประจำเดือน ตุลาคม 2563 - กันยายน 2564

หน่วยงานในสังกัดกระทรวงแรงงาน



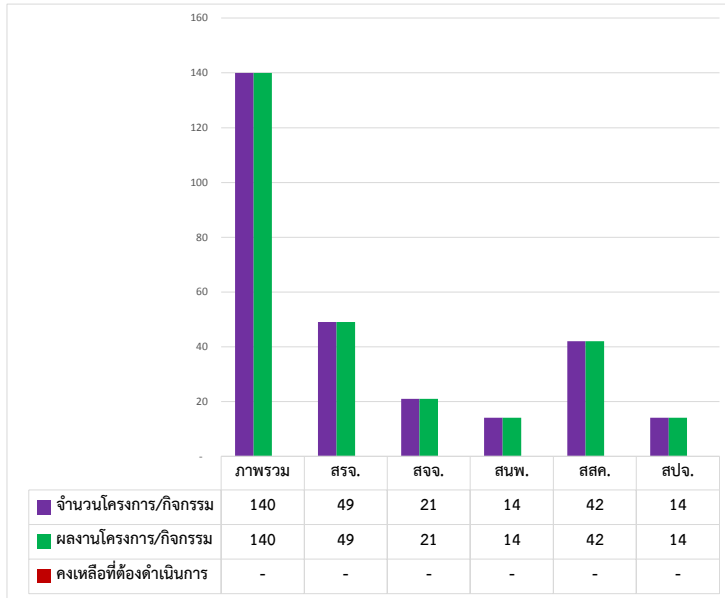
เกณฑ์การเบิกจ่ายรายไตรมาส

- ไตรมาสที่ 1 (ต.ค. - ธ.ค.63) เกณฑ์การเบิกจ่าย 32%
- ไตรมาสที่ 2 (ม.ค. - มี.ค.64) เกณฑ์การเบิกจ่าย 54%
- ไตรมาสที่ 3 (เม.ย. - มิ.ย.64) เกณฑ์การเบิกจ่าย 77%
- ไตรมาสที่ 4 (ก.ค. - ก.ย.64) เกณฑ์การเบิกจ่าย 100%

สรุปแผน/ผลเบิกจ่ายงบประมาณ ตามหน่วยงานประจำปีงบประมาณ พ.ศ. 2564

แยกตามจำนวนโครงการ/กิจกรรมประจำเดือน ตุลาคม 2563 - กันยายน 2564

หน่วยงานในสังกัดกระทรวงแรงงาน



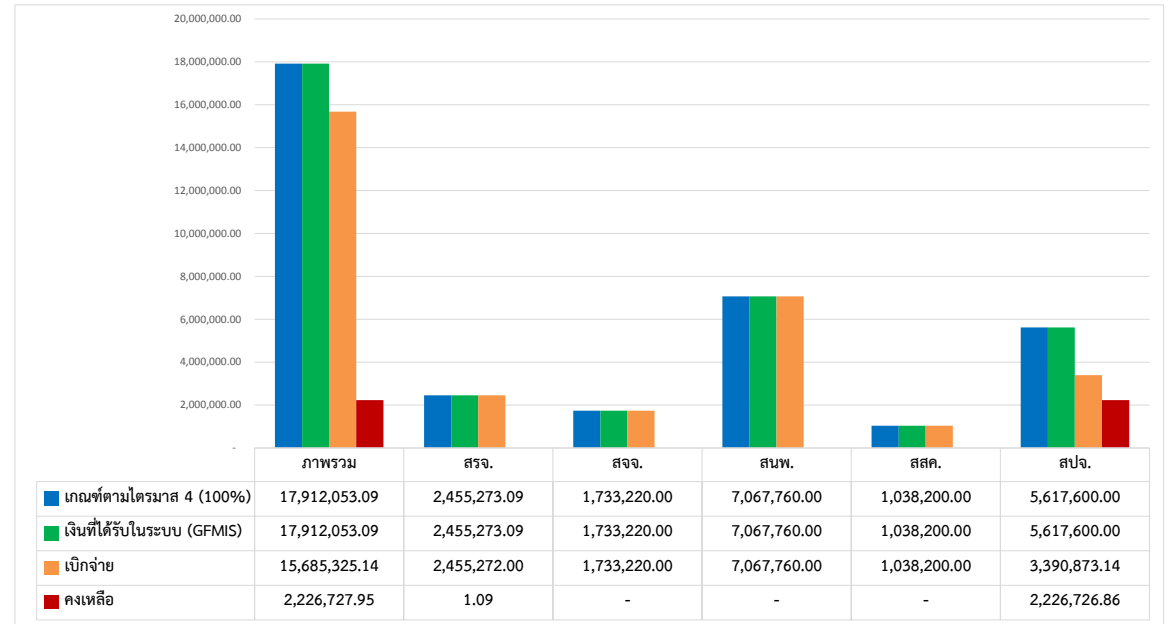
หน่วยงานในสังกัดกระทรวงแรงงาน

- สรจ. = สำนักงานแรงงานจังหวัดกำแพงเพชร
- สจจ. = สำนักงานจัดหางานจังหวัดกำแพงเพชร
- สนพ. = สำนักงานพัฒนาฝีมือแรงงานกำแพงเพชร
- สสค. = สำนักงานสวัสดิการและคุ้มครองแรงงานจังหวัดกำแพงเพชร
- สปจ. = สำนักงานประกันสังคมจังหวัดกำแพงเพชร

สรุปแผน/ผลเบิกจ่ายงบประมาณ ตามหน่วยงานประจำปีงบประมาณ พ.ศ. 2564

แยกตามงบประมาณที่ได้รับและผลเบิกจ่ายประจำเดือน ตุลาคม 2563 - กันยายน 2564

หน่วยงานในสังกัดกระทรวงแรงงาน



เกณฑ์การเบิกจ่ายรายไตรมาส

- ไตรมาสที่ 1 (ต.ค. - ธ.ค.63) เกณฑ์การเบิกจ่าย 32%
- ไตรมาสที่ 2 (ม.ค. - มี.ค.64) เกณฑ์การเบิกจ่าย 54%
- ไตรมาสที่ 3 (เม.ย. - มิ.ย.64) เกณฑ์การเบิกจ่าย 77%
- ไตรมาสที่ 4 (ก.ค. - ก.ย.64) เกณฑ์การเบิกจ่าย 100%